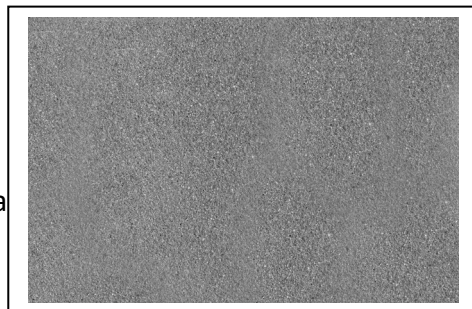


SCHEDA TECNICA DEL PRODOTTO

Prodotto garantito dal marchio  obbligatorio dallo 01/03/2005

NORMA DI RIFERIMENTO UNI EN 1339:2005

ARTICOLO: 3607
GRANULATO: quarzo
FORMATO: 40 X 60 cm
SPESSORE: 40 mm
FINITURA SUPERFICIALE: sabbiata antisdrucchiolo, bisellata
PEZZI PER PALLETS: N° 80 pezzi; MQ 19,20
PESO: 90 Kg/Mq circa



	Classe	Marchatura	Valore caratteristico
Flessione	1	S	> 3,5 MPa
Rottura	30	3	> 3,0 KN
Abrasione	1	F	/
Assorbimento Acqua	1	A	/
Dimensioni Nominali	2	P	/
Diagonali	3	L	/
Conducibilità termica media secca	/	/	1,37 W (mK)
Reazione al fuoco	/	/	A1
Slip / skid	/	/	Soddisfacente
Durabilità	/	/	Soddisfacente

Voce di capitolato:

Lo strato a vista è composto da Cemento nero classe 425 miscelato perfettamente con microscaglie di quarzo a spacco naturale.

Il secondo strato è formato da sabbie silicee miscelate perfettamente con cemento nero classe 425. Questo impasto garantisce alla mattonella nel tempo durata ed alta resistenza.